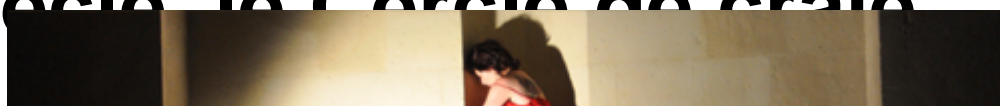


# Les techniques du théâtre traditionnel chinois au service d'une oeuvre épique du XXème siècle. Le Cercle de craie caucasien de Bertolt Brecht



Date de mise en ligne : mardi 4 octobre 2011

- Menu - Semaine des Arts - Première édition (2011) - Projections-Débats -

---

Copyright © UFR Arts, philosophie, esthétique Université Paris 8 Â©2011 -

Tous droits réservés

---

Jeudi 31 mars 2011 - Amphi Y, 15h à 17h30

Film de Jeanne Dosse, suivi d'une discussion avec Jean-François Dusigne (Théâtre), directeur artistique d'ARTA.

*Pendant deux mois, la caméra de Jeanne Dosse a suivi les enseignements de Maître Guo Jingchun et de Madame Pei Yanling, donnés à ARTA (Association de Recherche des Traditions de l'Acteur, Paris). L'objectif aura été d'explorer à la lumière du Jingju (Opéra de Pékin) et du Hebei Bangzi une oeuvre du répertoire occidental Le Cercle de Craie Caucasien, pièce inspirée d'une vieille légende chinoise. Bertolt Brecht a lui-même conçu son théâtre épique après avoir été subjugué dans les années trente par l'art du comédien chinois Mei Lanfang.*