

Audition 1 – Partiel Semestre I

NOM :
Prénom :

N° Étudiant :

Lundi 03/01/2021

1. Relevé rythmique

Two empty musical staves for rhythmic transcription. The first staff is in 4/4 time and the second is in 12/8 time.

2. Intervalles

a. Intervalles mélodiques (note, chiffre, qualificatif)

A single treble clef staff containing five notes: C4, D4, E4, F4, G4.

b. Intervalles harmoniques (note au-dessus, chiffre, qualificatif)

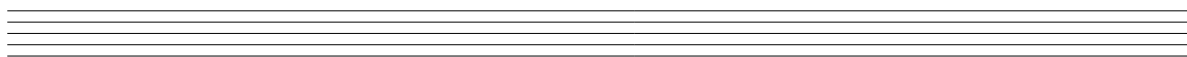
A grand staff (treble and bass clefs) with notes in both staves: C4 in the bass and G4 in the treble.

3. Dictée à parties manquantes

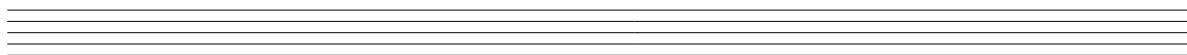
A musical score for dictation with four missing parts. Part 1: Treble clef, C4, D4, E4, F4, G4, A4, B4, C5, D5, E5, F5, G5, A5, B5, C6. Part 2: Treble clef, C4, D4, E4, F4, G4, A4, B4, C5, D5, E5, F5, G5, A5, B5, C6. Part 3: Treble clef, C4, D4, E4, F4, G4, A4, B4, C5, D5, E5, F5, G5, A5, B5, C6. Part 4: Bass clef, C3, D3, E3, F3, G3, A3, B3, C4, D4, E4, F4, G4, A4, B4, C5.

4. Relevé mélodique à 1 voix

a.



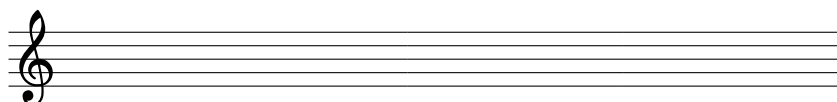
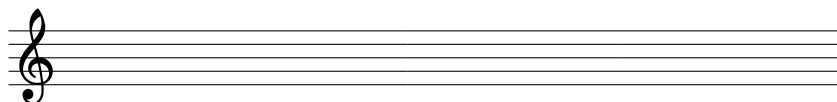
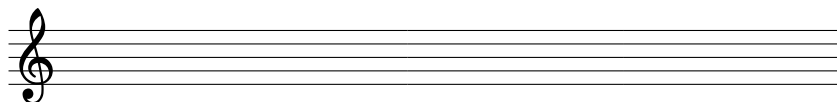
b.



5. Compléter la basse, degrés, chiffres, type de cadence



6. Écrire les trois gammes mineures de mi mineur



7. Tons voisins de ré majeur

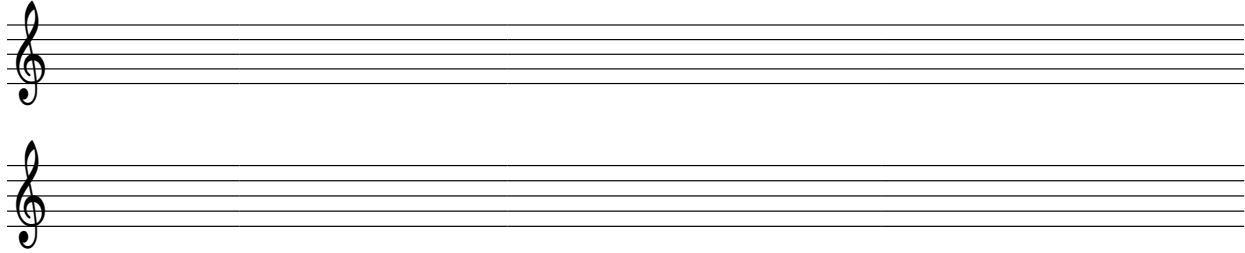
Ton de la :	Ton principal	Ton de la :
	Ré majeur	

8. Transposer ce début de thème une 4^{te} J. en dessous

D'après Georges Bizet (1838 – 1875), La Marche des rois - L'Arlésienne Suite No. 2



Nouvelle tonalité : Armure :



9. Commentaire d'écoute

Effectif :

Formation :

Pulsation : binaire ternaire autre

Mesure (nombre de temps) :

Langage (tonal / modal / autre) :

Structure générale (grandes parties) / (Forme) :

Genre :

Période :

Remarques générales :