

Nom :

Prénom :

Note :

Audition D.U.
Partiel semestre I

1 Placer les pulsations sous la mélodie.

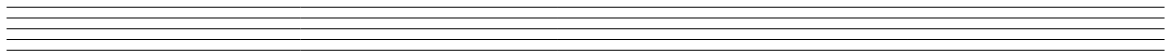
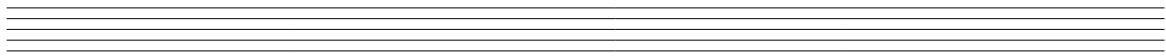
a.



b.



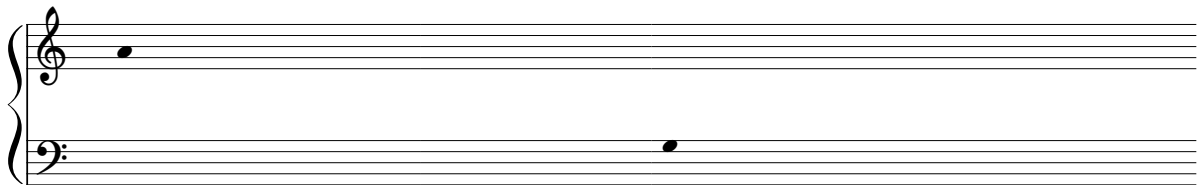
2 Réécrire le texte avec les signes de reprises.



3 Écrire les séries de notes conjointes. Chaque série est jouée 3 fois.

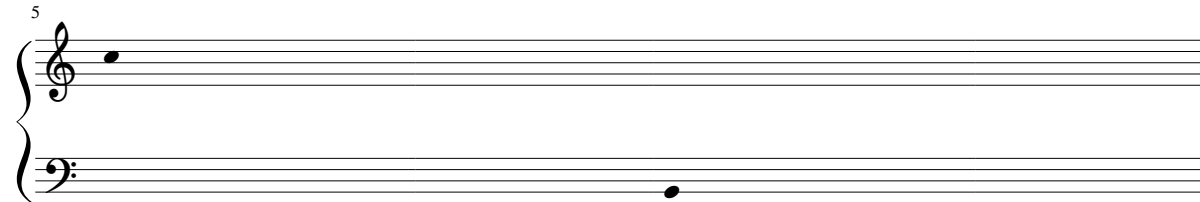
Série 1

Série 2



Série 3

Série 4



4 Souligner les syllabes placées sur les temps forts.

Tout s'y confond encore et tout s'y mêle,
 Frissons de feuilles, chants d'oiseaux,
 Glissements d'ailes,
 Sources qui sourdent, voix des airs, voix des eaux,
 Murmure immense ;
 Et qui pourtant est du silence.

5 Reconstituer le texte en indiquant l'ordre des fragments.

Réponse → _ _ _ _

6 Relevé rythmique. Le relevé est joué en entier puis chaque fragment est joué 3 fois et enchaîné au fragment suivant. Un fragment = une mesure et sa note d'enchaînement (note de la mesure suivante)

7. Intervalles mélodiques.

8 Commentaire d'écoute. (Début à 4'30'')

Questions d'écoute.

1. Quel est l'effectif instrumental ? (Soyez le plus précis possible)
2. La mesure est-elle binaire ou ternaire ?
3. S'agit-il d'une œuvre modale ou tonale ?
4. Quels instruments exposent le thème principal ? Précisez le rôle de chaque instrument lors de cette exposition du thème. (Soyez le plus précis possible dans votre description).
5. Combien de fois ce thème est-il répété ?
6. Sur quel paramètre porte les différentes transformations du thème lors de ces répétitions ? (Plusieurs réponses possibles). Précisez si possible votre réponse.

Tempo

hauteur

Timbre

7. S'en suit une partie centrale ou alterne différentes prises de paroles par différents instruments. Décrivez le plus précisément possible ce que vous entendez.
8. A quel courant musical appartient cette composition ? Argumentez votre réponse.
9. Remarques générales :