

N° ETUDIANT : \_\_\_\_\_

NOM ----- PRENOM -----

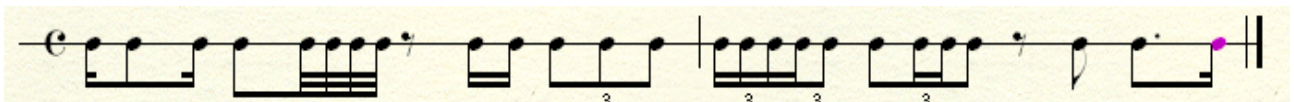
Université Paris 8 – Saint-Denis

## TECHNICITES

### PARTIEL AUDITION 1 CORRECTION

6 mai 2019 – Semestre 2

#### *I - Dictée de rythme :*



#### *II – Intervalles mélodiques :*



*6m*

*5J*

*7m*

*8J*

*5dim*

#### *III – Intervalles harmoniques :*



*3m*

*6M*

*8J*

*7M*

*2m*

N° ETUDIANT : \_\_\_\_\_

**IV – Relevé rythmique :**

do M – Demi-cadence.

J. HAYDN, *Le printemps, Air du baryton* (4)



**III – Dictée à deux voix :**

FA M - Demi-cadence.

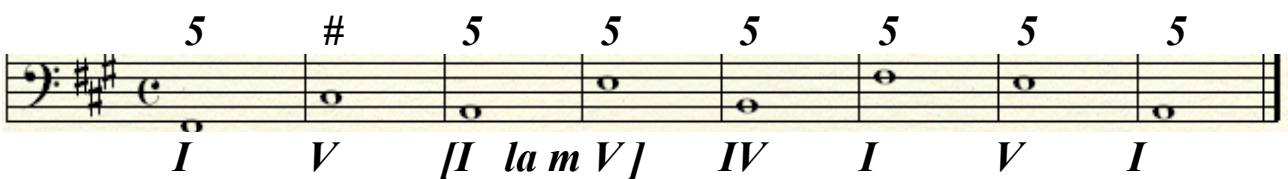
J. HAYDN, *Les Saisons*, (6)



**IV – Relevé harmonique (basses, chiffrages, degrés) :**

fa# m . Cadence Parfaite.

D. SCARLATTI, *Missa quatuor vocum*, (14)



N° ETUDIANT : \_\_\_\_\_

***V – Relevé mélodique :***

**Do mineur - Demi-cadence**

**J. HAYDN, *L'été*, (10), Air du ténor, Prélude.**

The image shows a musical score for a tenor air by Joseph Haydn. It consists of four staves of music. The first staff starts with a treble clef, a key signature of two flats (B-flat and E-flat), and a common time signature (C). The melody begins with a quarter note G4, followed by quarter notes A4, B-flat4, and C5. The second staff starts with a measure rest, then a quarter note D5, followed by quarter notes C5, B-flat4, and A4. The third staff starts with a measure rest, then a quarter note G4, followed by quarter notes F4, E4, and D4. The fourth staff starts with a measure rest, then a quarter note C4, followed by quarter notes B3, A3, and G3. The piece ends with a double bar line.

***VI– Recopiez trois thèmes appris par coeur – les quatre premières mesures (de la dernière partie du semestre): titres – compositeurs – tonalité – forme –***

***Transposez l'un des trois thèmes à la tierce inférieure (mineure ou majeure).***

***Quels instruments transposent à la tierce inférieure ?***

***LES INSTRUMENTS TRANSPOSITEURS EN LA (comme la clarinette)***

***En quelle clé doit-on lire sa partition pour entendre les notes jouées? Ut 1***

***VIII– Commentaire d'écoute (au minimum dix caractéristiques de l'extrait écouté – pas de maximum (sans rédiger) – brouillon conseillé :***

**J. HAYDN, *Les Saisons, Printemps*, duo Soprano-ténor et chœur (8).**

**STRUCTURE DETAILLÉE :**

A) la M

- a1 soprano ;
- a2 ténor ;
- a3 duo ;

B) la m- do M

- b1 soprano la m demi-cadence ;

N° ETUDIANT : \_\_\_\_\_

- b2 ténor – la m puis do M;
- b3 chœur mixte do M, marches harmoniques –

CARACTERISTIQUES GENERALES :

- chanté en allemand (Mädchen...)
- genre : profane , instrumental et vocal
- voix lyriques
- style classique (Mozart , Haydn)
- orchestre classique (quatre familles d'instruments, une quarantaine de musiciens)
- forme : duo d'opéra ou d'oratorio conclu par un chœur
- caractère : A joyeux, léger, rythmé, dansant, B plus dramatique
- tempo : moderato

*APPROFONDISSEMENT : (tonalité , structure et signification musicale)*

*Dans la première partie A, le ténor répète en écho la même mélodie que la soprano, il est donc d'accord avec elle, ils chantent ensuite en homorythmie, ce qui confirme leur accord.*

*Dans la seconde partie B, la soprano semble exprimer une inquiétude, le caractère est plus dramatique, le mode mineur. Le ténor lui répond d'abord en mineur puis très vite en do Majeur (« tout va bien »). Le chœur enchaîne dans la joie du do Majeur.*

*Sans doute les inquiétudes de la voix féminine sont-elles liées au printemps, la femme ne ressent pas de la même manière que l'homme la renaissance de la nature après l'hiver.*