

NOM :

PRENOM :

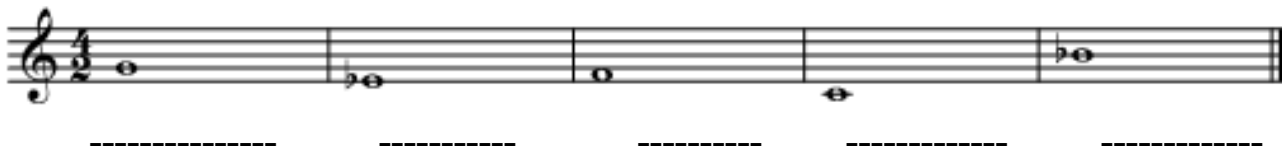
1. Dictées de rythme

(Intégrale trois fois + deux fois par mesure + enchaînement)

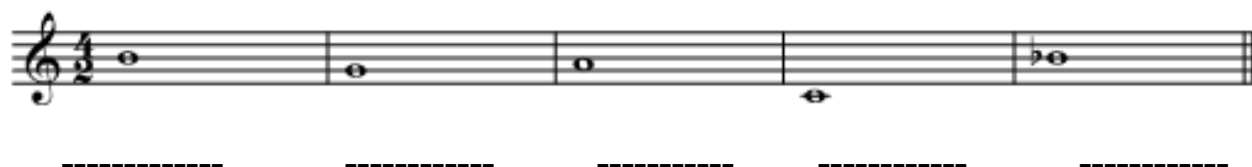
C _____ I _____ I _____

2. Intervalles

A. Intervalles mélodiques (note, chiffre, qualificatif)



B. Intervalles harmoniques (note au-dessus, chiffre, qualificatif)



A musical staff in treble clef with a key signature of one flat and a 4/4 time signature. The notes are: G4 (half note), A4 (quarter note), B4 (quarter note), C5 (quarter note), and B4 (quarter note). Below the staff are five dashed lines for labeling.

3. Relevé de mélodie (hauteurs de notes, rythmes, mesure, tonalité, cadence)



Two staves of musical notation in treble clef, key signature of one flat, and 4/4 time signature. The first staff contains three measures of rhythmic patterns: 1) eighth notes G4-A4-B4-C5, 2) eighth notes C5-B4-A4-G4, 3) quarter notes G4 (with sharp) and B4 (with sharp). The second staff contains three measures: 1) eighth notes G4-A4-B4-C5, 2) eighth notes C5-B4-A4-G4, 3) quarter notes G4 (with sharp) and B4 (with sharp).

4. Relevé de rythme



A musical staff in treble clef with a key signature of one flat and a 4/4 time signature. The rhythm starts with a quarter rest, followed by quarter notes G4, A4, B4, C5, B4, A4, G4. The piece ends with a quarter rest, followed by quarter notes G4, F4, E4, D4, and a final whole note G4.

5. Commentaire d'écoute (trois écoutes)

STRUCTURE
GENRE ET
FORME
MOUVEMENT
TEMPO
FORMATION
MESURE
MODE
TONALITE
NUANCES
RYTHMES
EPOQUE / SIECLE
PAYS
STYLE
COMPOSITEUR
TITRE

6. Dates et prénom de VIVALDI

1 Comment était-il surnommé ?.....

2 Deux évènements caractéristiques de sa vie.....

3 Quel style musical représente-t-il ?

4 Un musicien contemporain de VIVALDI (nom et prénom)

5 Trois œuvres de VIVALDI (titre et forme)
.....

6 Qu'est-ce qu'une symphonie ? (formation, structure, mouvements, tempi).....

7. Les tons voisins de ré mineur

<u>Altérations</u>	<u>Degrés</u>		<u>Relatives</u>
<u>si bémol</u>	I	ré mineur	