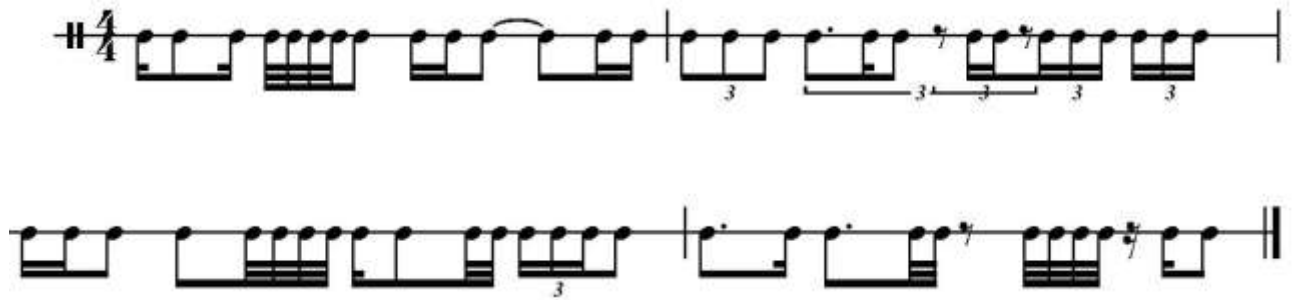


1. Dictées de rythme

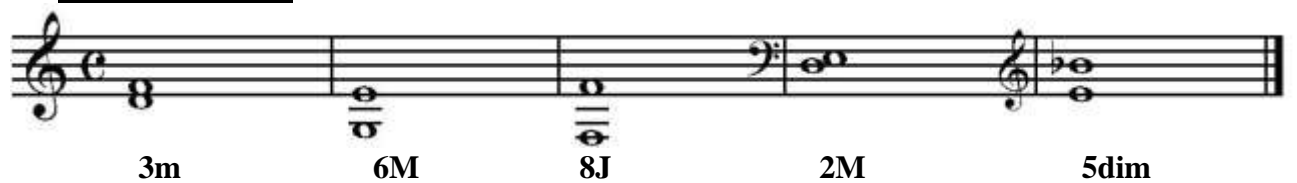
(Intégrale + deux écoutes + enchaînement)



2. Intervalles mélodiques (deux notes, intervalle et qualificatif)



3. Intervalles harmoniques (deux notes, intervalle et qualificatif)



4. Relevé rythmique



W.A. Mozart, *Concerto pour piano n°23* (premier mouvement)

5. Commentaire d'écoute (cinq écoutes)

1.1 Déroulé de la musique : qu'entend-on ?

- Chœur mixte
- entrées des voix Basses puis ténors puis altos puis sopranos
- tonalité Majeure
- Motif conjoint sur une quarte ascendante puis descendant
- départs en fugue, contrepoint à quatre voix
- tuilage pour les entrées successives
- mélodie chantée legato doublée par les instruments à cordes
- puis trompettes dominant dans les aigus
- caractère triomphant et joyeux
- les timbales renforcent le caractère de marche et solennel
- cadence finale dans un grand crescendo

2.1 Structure globale de l'extrait (Lettres majuscules) :

Une seule grande partie avec thème 1 / thème 2 / et contrepoint continu ;
cadence finale

3.1 Genre vocal et instrumental ; sacré

4.1 Formation : orchestre baroque ; trompettes ; timbales ; clavecin et cordes ; chœur mixte SATB

5.1 Mesure binaire ; deux ou 4 temps

6.1 Tempo : moderato

7.1 Expression / Caractère : majestueux ; solennel ; grandiose ; spirituel

7. Tons voisins de DO mineur (tableau ; degrés et relatives)

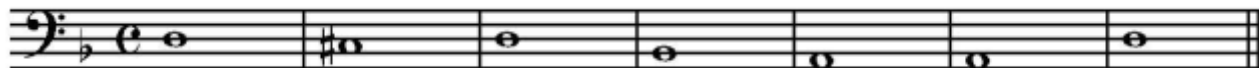
V -----	-----sol m-----	RELATIVES -----	sib M---
I-----	-----do m-----	-----	mib M ---
IV-----	-----fa m -----	-----	---lab M---

8. Relevé mélodique



L. Beethoven, *Concerto pour violon op. 61* (second mouvement)

9. Compléter les basses, les chiffrages et les degrés :

5	6	5	6	6/4	7/+	5
						
I	V	I	IV	I	V	I

Cadence :CP Tonalité : ré m

10. Définitions (en musicologie)

GENRE : vocal ou instrumental / religieux ou profane

STYLE : la manière d'écrire, de composer en fonction de l'époque

FORME : catégorie d'œuvres qui obéit à des critères structurels et esthétiques

RYTHME : valeur (durée) des notes (ou silences) les unes par rapport aux autres