

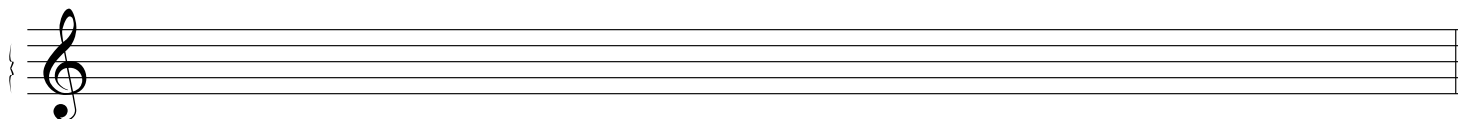
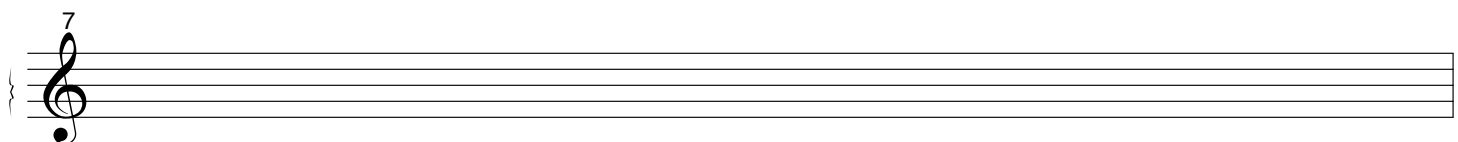
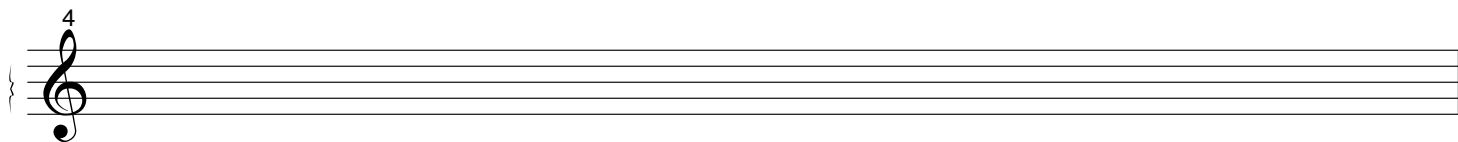
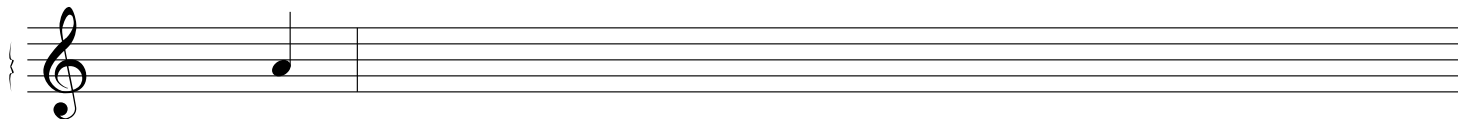
**NOM:**  
**Prénom**  
**N°:**

NIV 3

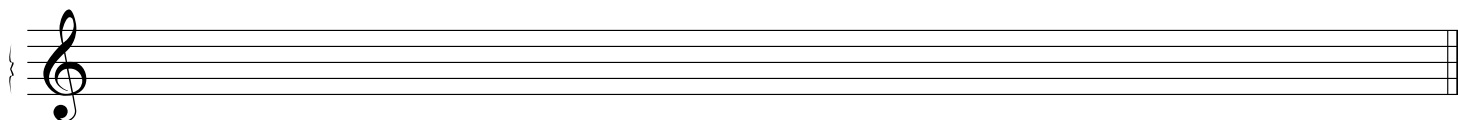
# Relevé vocal en autonomie

*Spleen*  
de G. FAURÉ

*Andante*



**Vous nommerez le mode utilisé (plusieurs noms sont possibles)  
et vous l'écrirez sur la tonique de la première partie de la phrase.**



NOM:  
PRÉNOM:  
N°

# Relevés harmoniques

1) Relevé de basse, de chiffrages, cadences et tonalités  
+ 4 accords à écrire

Extr.de *Dichterliebe* Op. 48 n°10  
R.SCHUMANN

TON :

Analyser cet accord

Indiquer une cadence rompue,  
la tonalité modulante de la 2° phrase

2) AGRÉGATS

3 sons

4 sons

NOM:  
PRÉNOM:  
N°

# RELEVÉ À 2 VOIX

Niv 3

ELÉGIE pour :

**P. JUON**  
**(1872-1940)**

Andante cantabile

Écrire ou chiffrer ces 2 accords d'introduction

5

8

14

17

**Quel mode reconnaissez-vous?**

Ecrivez-le avec les altérations nécessaires, sur la tonique de l'Elégie

20

Niv 3  
NOM :  
Prénom :

Relevé d'altérations

Allegretto, leggero, ♩ = 108

*p, dolce*

*p*

*f*

*mf*

*cresc.*

*mf*

*Meno mosso, ♩ = 100*

*p, grazioso*

*f*

*p*

*cresc.*

*Fin*

*poco rit.* - - - *poco rubato* - - -

*mp*

*mp*