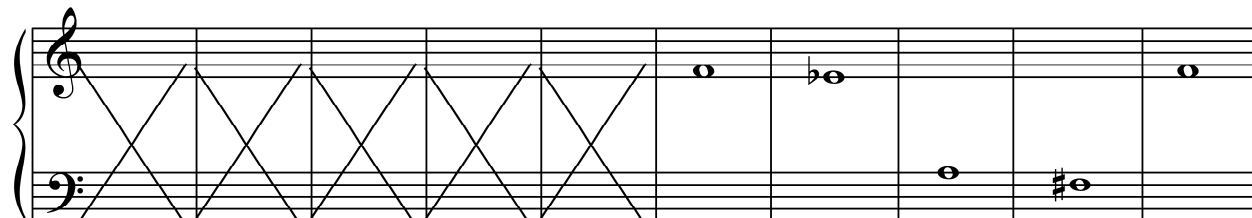


1 Reconnaissance d'intervalles

de 1 à 5 : écrire le chiffre et la qualification M m J Aug Dim entendus 2 fois

de 6 à 10 : écrire la 2e note de l'intervalle, préciser le chiffre et la qualification M m J Aug Dim

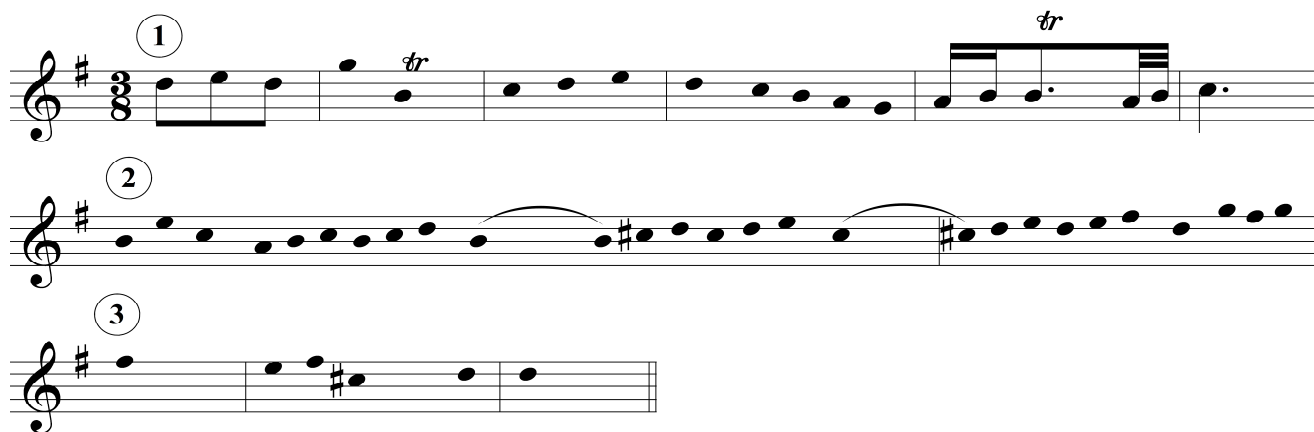
1 2 3 4 5 6 7 8 9 10



2 Relevé de rythme ternaire

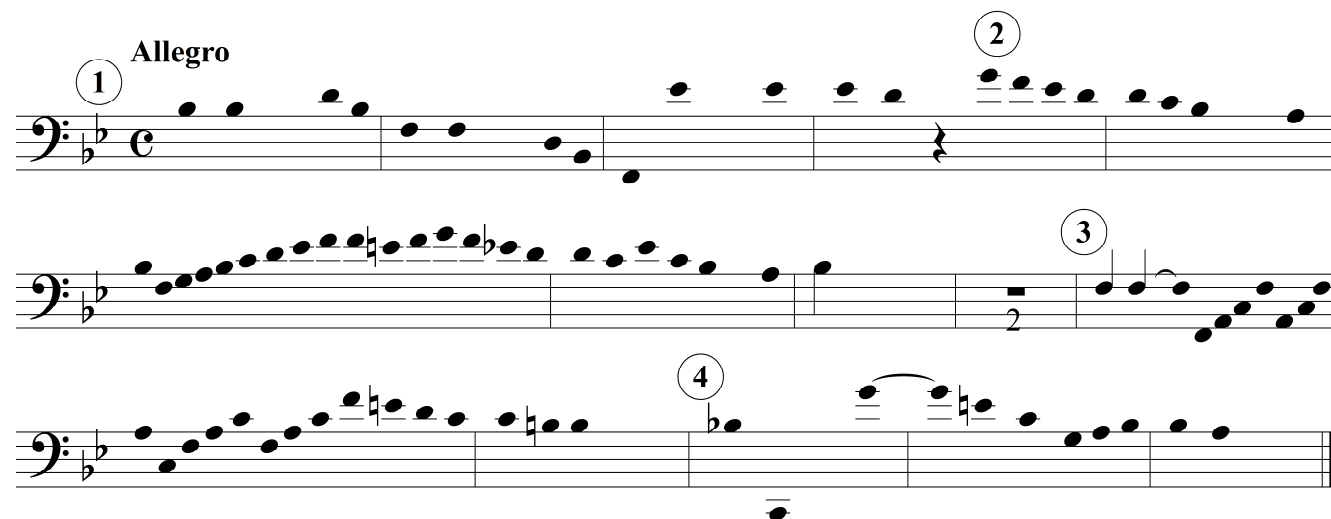
Il manque des barres de mesure 2^e fragment que vous rajouterez

3 fois chaque fragment + enchaînement



3 Relevé de rythme binaire

Allegro



4 Dictée de Basse chiffrée

Vous indiquerez les tonalités, les chiffrages, degrés et identifierez les cadences

The image shows three systems of musical notation for a dictation exercise. Each system consists of a treble clef staff and a bass clef staff. The first system has a treble staff with a melody and a bass staff with a simple accompaniment. The second system features a more complex treble staff with sixteenth-note patterns and a bass staff with a single note. The third system has a treble staff with a melody and an empty bass staff. A chord diagram is provided for the first system: a 6th fret, 5th string, diminished chord (6 5dim V).

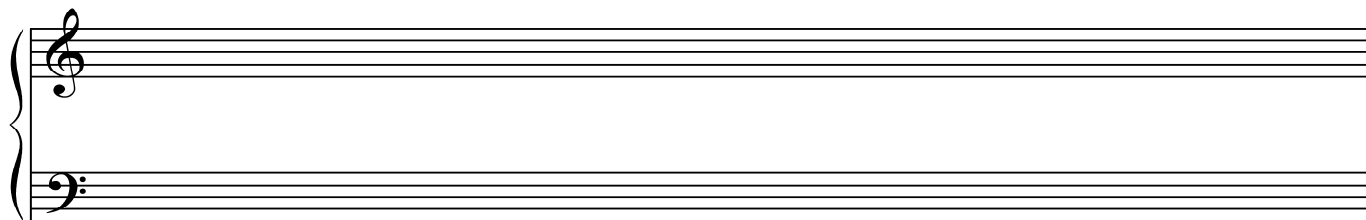
5 Dictée mélodique

Vous indiquerez l'armure.
D'après vous cet extrait est de quelle époque

A single musical staff with a treble clef, containing one note on the second line (G4).

Questions de cours

Ecrire les 4 premières mesures du lied de Schubert « Frühlingstraum »
Thème et basse chiffrée (=chiffrages et degrés)



Ecrire un thème au choix en précisant le titre :

le compositeur :

les dates du compositeur :

le genre musical de la pièce :

