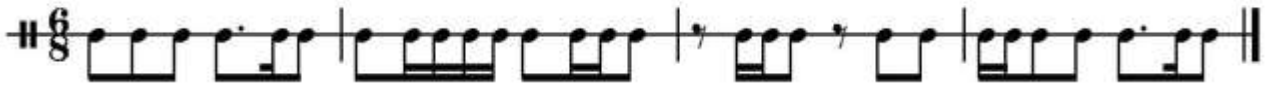


4. Dictées de rythme ternaire (intégrale + deux écoutes et enchaînement)

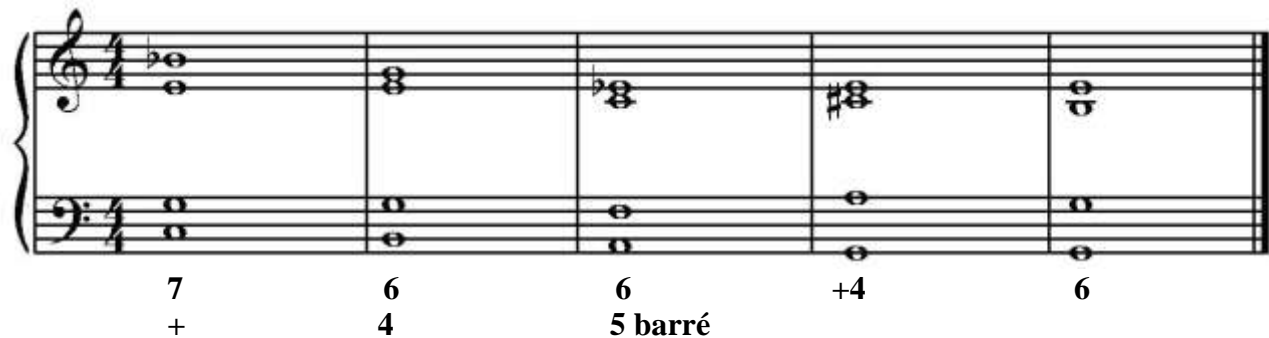


5. Relevé de rythme (Intégrale + trois écoutes par fragment + intégrale)



Antonio Vivaldi, *Le printemps*, 3^e mouvement (extrait)

6. Compléter les notes des accords ci-dessous en fonction du chiffre (sans oublier les altérations)



7. Commentaire d'écoute (cinq écoutes)

A. Structure de l'extrait – A B C :

A/A'/B

B. Analyse auditive (sans rédiger), genre, formation, timbres, mesure, tempo, nuances, rythme, écriture, expression, ... :

Musique instrumentale, orchestre à cordes, clavecin et cordes frottées, contrebasses très présentes ; mesure 4/4, tempo moderato ou adagio, mezzo forte, rythme lent (longues valeurs des notes), écriture : mélodie aux violons harmonisée pour le quintette à cordes, calme et mélancolique, mélodie à base d'arpèges et de mouvements conjoints, marche harmonique, la mineur. Ecriture classique (XVIIIe siècle) mais interprétation « romantique ».

A : première phrase legato, demi-cadence.

A' : même phrase transposée puis variée, cadence parfaite.

B : marche harmonique, questions réponses violons et basses ; motifs conjoints, cadence parfaite puis demi-cadence.

C. Hypothèses : époque, forme, compositeur, titre :

MANFREDINI, Concerto grosso, Largo, XVIIIe siècle, direction KARAJAN

D. Relevé de thèmes et/ou de rythmes :



Marches harmoniques : RE M / SOL M / DO M

8. Transposition d'une mélodie / 7

A. La clarinette en LA doit faire entendre la mélodie ci-dessous :



Ecrire sa partition (sans oublier les altérations) :



B. Tonalité entendue par les auditeurs : ré mineur

C. Tonalité lue par le clarinettiste : fa mineur

D. Quel est le titre de l'oeuvre ? Symphonie n°4 dite « Italienne »

E. Compositeur, époque, dates, pays :-Felix Mendelssohn, XIXe siècle, romantisme, 1809-1847, Allemagne.

9. Relevés de mélodie, tonalité et cadences

A. (Intégrale - trois écoutes par fragment – intégrale

Siciliano.



The image displays three systems of musical notation for Johann Sebastian Bach's Sicilienne. Each system consists of three staves: a treble clef staff for the melody, a grand staff (treble and bass clefs) for the piano accompaniment, and a separate bass clef staff for the bass line. The music is in 6/8 time and features a characteristic slow, lyrical melody with a piano accompaniment of eighth-note patterns.

Johann Sebastian BACH, Sicilienne (extrait)

B. Citez deux compositeurs contemporains de J.S. Bach et du même pays :

G.F. HAENDEL / G. TELEMANN

Deux autres œuvres de J.S. BACH : *Passion selon Saint Jean / Cantate du café / Messe en Si, six Concertos brandebourgeois / six Suites pour violoncelle seul / Deux fois 24 préludes et fugues pour le Clavier bien tempéré ...*

C. Aurait-il pu rencontrer MOZART ? Pourquoi ? Non car le premier est mort avant que le second ne naisse :

BACH (1685-1750) / MOZART (1756 – 1791)
