

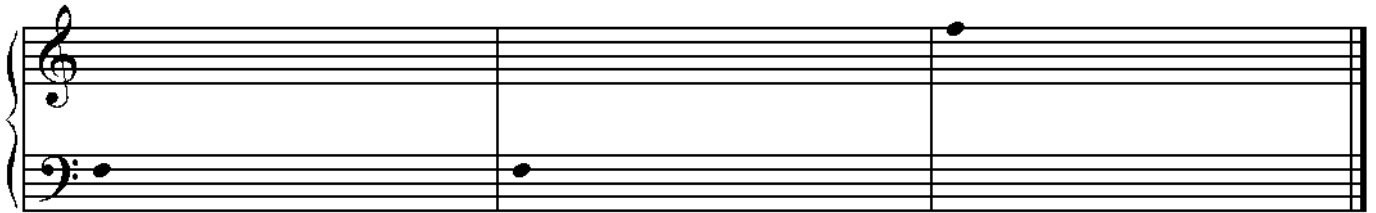
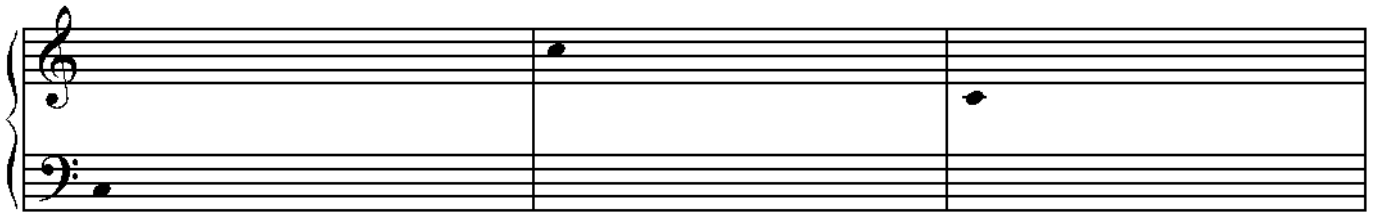
FEVRIER 2006

Nom :

N°

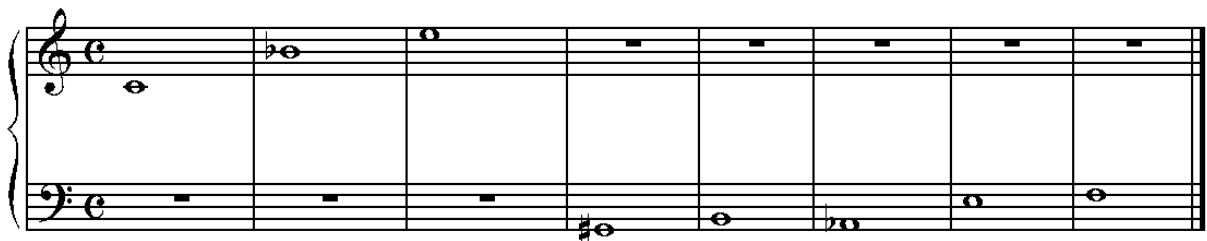
SERIES

Premier système : tonique do. Second système : tonique fa.

Noter toutes les altérations, même les altérations de précaution.INTERVALLES MELODIQUES ET HARMONIQUES.

Noter le nom, la qualification et la direction de chaque intervalle puis l'écrire à partir de la note donnée.

- | | |
|-----|-----|
| (1) | (5) |
| (2) | (6) |
| (3) | (7) |
| (4) | (8) |



FEVRIER 2006

Nom :

N°

CHORAL

Tonique fa, écrire l'armure qui convient.

RELEVES RYTHMIQUESBinaire.

Relevé rythmique de la partie des premiers violons. Noter tous les silences nécessaires.

- ❖ Ce pupitre dialogue avec un groupe soliste. De quels instruments ce groupe est-il constitué ?
➤
- ❖ Choisir parmi les genres suivants celui dont cet extrait est tiré : sonate, concerto, symphonie, quatuor.
➤

Violin I

Andante

Relevé Rythmique

FEVRIER 2006

Nom :

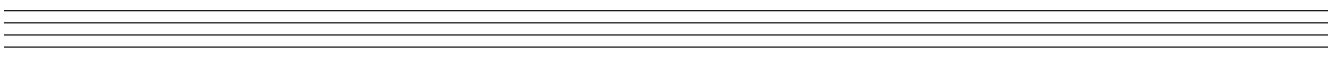
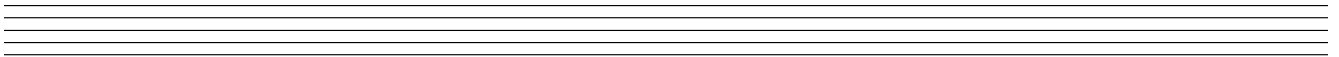
N°

Ternaire.

❖ Ecrire dans le relevé le nom des instruments :

Relevé rythmique

AUTODICTEE:



FEVRIER 2006

Nom :

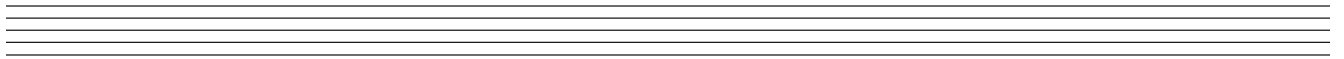
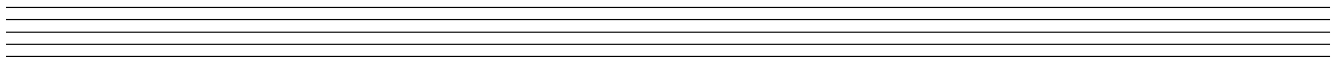
N°

THEORIE :

La dernière mesure de cet exemple montre deux des 3 formes du mineur. Lesquelles ?
Situez-les précisément sur cette partition.



Transposez cette phrase en sol mineur.



Dressez le tableau des tons voisins de chacune de ces tonalités, donnez leur armure :

	Do mineur			Sol mineur	



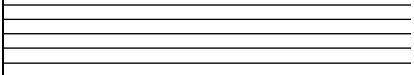

FEVRIER 2006

Nom :

N°

ANALYSE AUDITIVEPuzzle musical :

1. Audition intérieure des motifs ci-dessous après la cadence donnée au piano.

 <p style="text-align: right;">a</p>	 <p style="text-align: right;">b</p>
 <p style="text-align: right;">c</p>	 <p style="text-align: right;">d</p>

2. Ecoute de l'extrait musical.

a. Instrument ?

b. Tonalité ?

c. Noter le motif manquant ;

d. A partir de quelles structures mélodico-harmoniques sont construits les motifs b et d ?

b :

d :

e. Dresser le schéma (formel) de l'extrait en utilisant les lettres indiquées ;

f. Commenter brièvement la forme ;

g. Noter le chiffre de mesure.

h. De quelle danse s'agit-il, sachant qu'elle constitue habituellement le 3^e mouvement d'une symphonie ?