

1 Reconnaissance d'intervalles (*chiffre et qualification M m J*)

1 2 3 4 5 6

en écrivant les notes

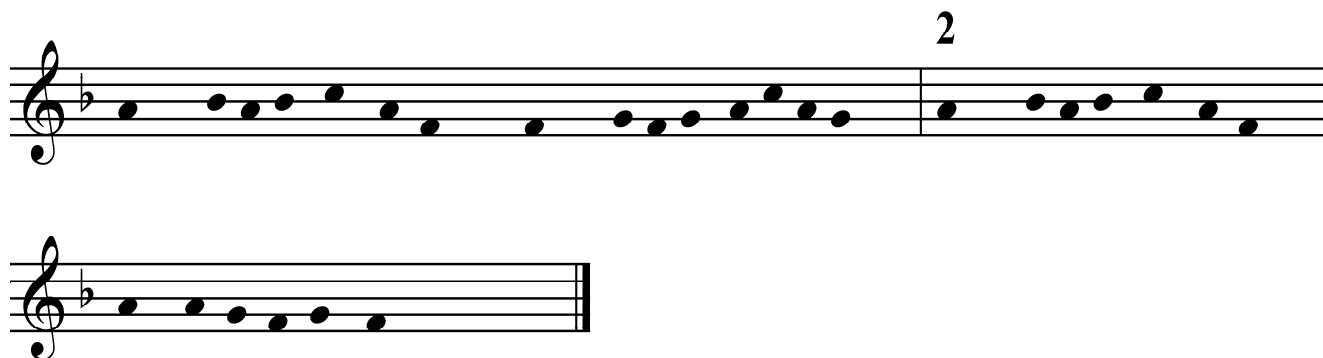
5J asc 6M asc 2augm desc 4J desc



2 Dictée de rythme frappé

3 Relevé de rythme

vous rajouterez les barres de mesure manquantes et vous indiquerez la tonalité générale :



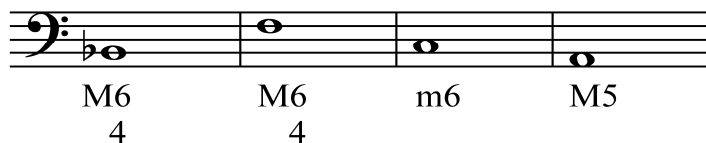
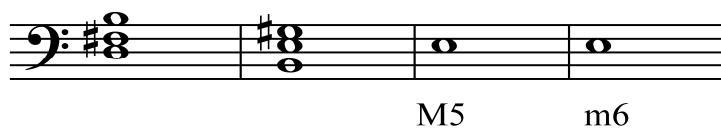
4 Reconnaissance auditive M5 m5 M6 m6 M6₄ m6₄ 7° de dom.

1 2 3 4 5

Basse chiffrée



5 Ecriture et chiffrages d'accords d'accords



6 Relevé mélodique Ronde de Susato

The exercise consists of four staves of music in treble clef with a common time signature (C).
Staff 1: Labeled '1', it contains a quarter note G4, a quarter note A4, and a half note B4.
Staff 2: Labeled '2', it is an empty staff.
Staff 3: Labeled '3', it contains a quarter note G4.
Staff 4: Labeled '4', it contains a quarter note G4.

7 Question de cours

Ecrire le thème de la Badinerie de la Suite de Bach

Two sets of empty musical staves for writing the theme of the Minuet from the Notebook for Anna Bach.

Ecrire la tonalité générale et ses tons voisins