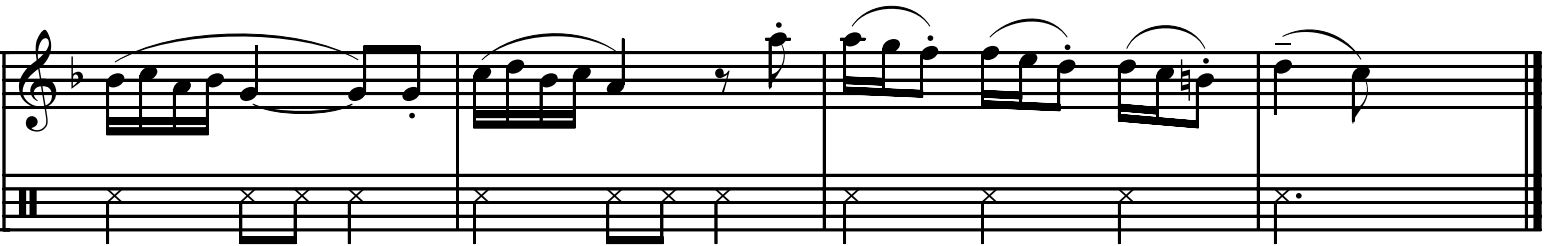
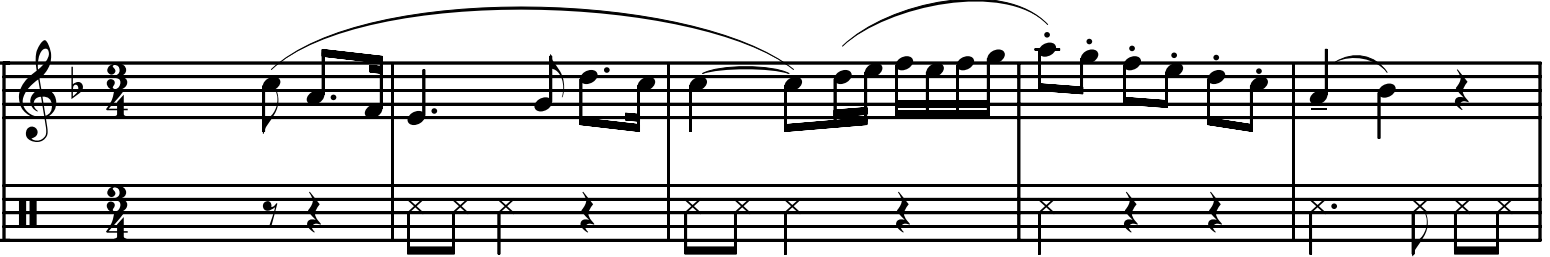


Expressif



D'après Clementi

Allegro moderato



D'après Clementi



J'ai mal dor-mi c'est vo-tre fau-te, j'ai rê- vé que sur des som-mets



nous nous pro-me-nions côte à cô-te, et vous chant-tiez et tu m'ai-mais...

V. Hugo

1 Chanter la basse de cette petite pièce dans un tempo Modéré.

Passamezzo d'Angleterre Ammerbach (XVIe)

2 INTONATIONS PREPARATOIRES AU DECHIFFRAGE CHANTE

3 DECHIFFRAGE CHANTE accompagné

Moderato ♩ = 80

CHANT 1

PIANO

*mf*

*f*

*mf*

rit. - - - - -

rit. - - - - -