

# Fiche Technique

## Théâtre – Salle Amphi 4

Université Paris 8 – 2 rue de la liberté, 93210 Saint Denis  
M°13 Saint Denis - Université

Régisseur :

**Luigi D'aria**

Tél.: 01 49 40 66 17

Mail : [regie.theatre@univ-paris8.fr](mailto:regie.theatre@univ-paris8.fr)

**Jauge salle** : 101 personnes

### **Plateau :**

Ouverture : 9 m

Profondeur : 8,35m

Hauteur du grill : 5,50m

3 rideaux de fond de scène velours noir (H.: 5,50m) ignifugé M1  
+ 4 pendrillons noirs à l'italienne (L.: 3m, H.: 5,50m) ignifugé M1  
+ 1 frise noire ignifugé M1

1 Ecran de projection - rouleau électrique blanc (H: 5m x L: 5m).

1 cyclorama blanc (L.: 7m, H.: 5,50m)

1 tulle (L.: 6m, H.: 5m)

### **Matériel Lumière :**

- 48 voies de gradateurs numériques RVE de 2,3 kw  
- Console lumière numérique ETC Eos Element 40 faders – 1024 circuits (2 univers DMX)  
ou SPRING - RVE, 24/48 circuits, 2 prépas manuel - 250 mémoires, 3 chasers, sortie DMX512.

- 6 PAR64 (CP 61/62)
- 3 Ayrton Icecolor 250 (8 modules leds RGBW - 8000 lumens)
- 12 PC 1Kw
- 9 PC 650w
- 2 Fresnel 2KW
- 8 découpes ETC source four zoom 25/50° - 750W
- 2 tubes Fluo (lumière noire)
- 1 Strob

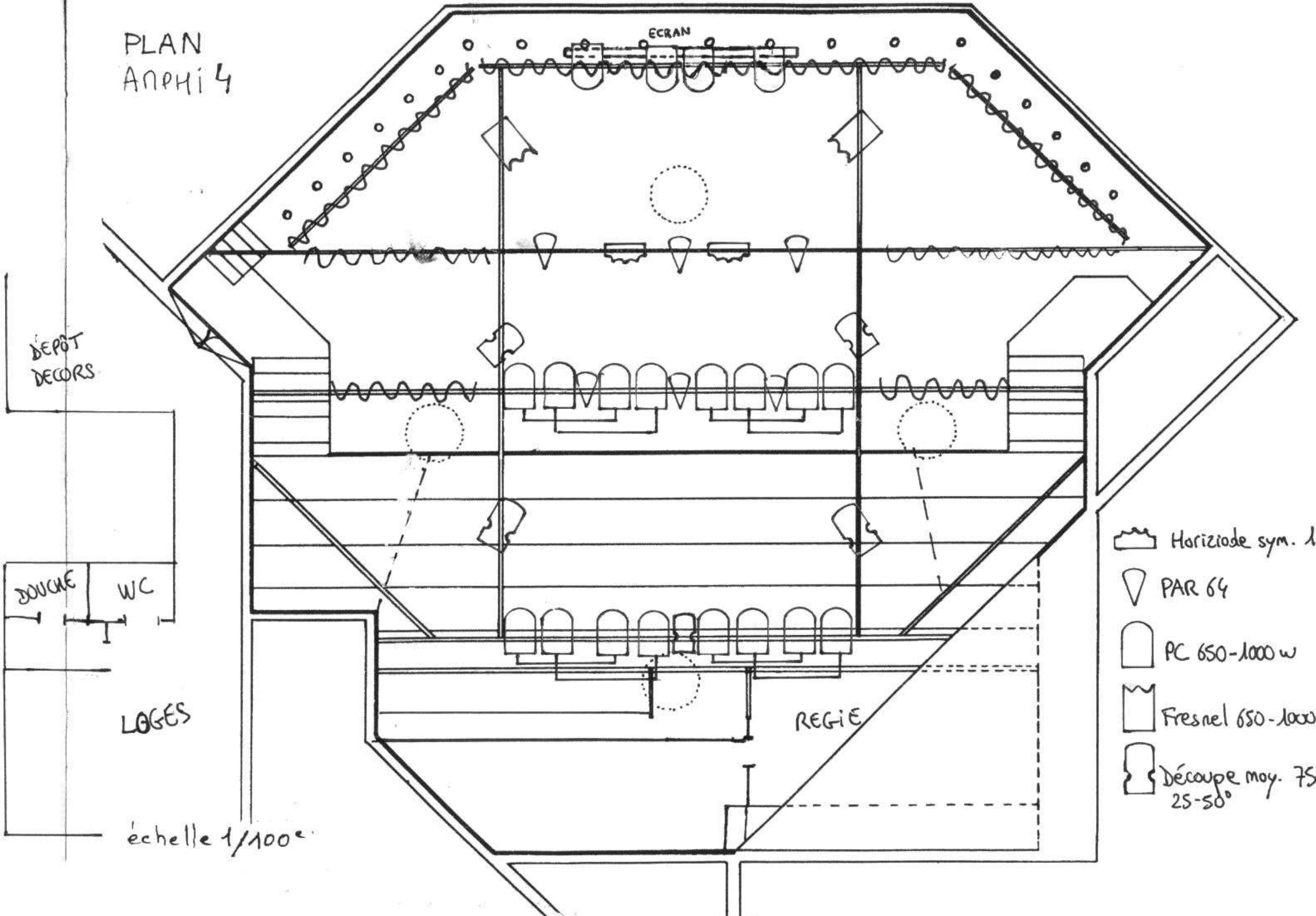
### **Matériel Son :**

- Console son numérique MIDAS M32
- 1 Processeur DBX Drive rack PA+
- 2 amplificateurs Crown XLS 1000
- 2 paires enceintes façade APG - MC2
- 2 paires enceintes retours scène APG - DS12S
- 1 lecteur CD sony – CDP XE370
- 1 lecteur CD Numark MP103USB

### **Matériel Audiovisuel :**

- 1 Vidéoprojecteur DLP full HD NEC M403H
- 1 Lecteur DVD – VHS, Thomson DTH 6300F
- 1 lecteur DVD - DAP audio DVMP-250

PLAN  
ANPHI 4



DÉPÔT  
DECORS

DOUCHE WC

LOGES

échelle 1/100<sup>e</sup>

ECRAN

REGIE

-  Horiziode sym. 1kw
-  PAR 64
-  PC 650-1000 w
-  Fresnel 650-1000w
-  Découpe moy. 750w  
25-50°